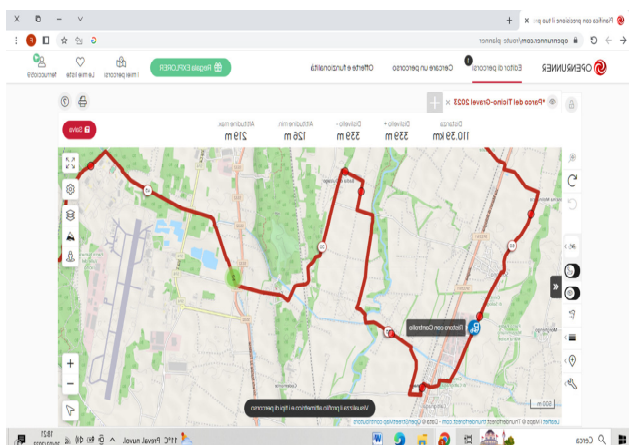
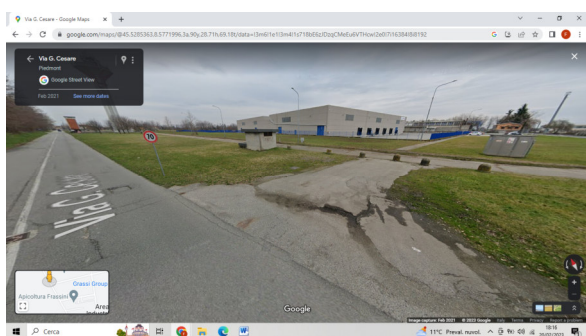


Parco del Ticino-Gravel 2023

Dopo la partenza da Nerviano si transita dal bosco del WWF di Vanzago, si prende la ciclabile Arluno/Boffalora si costeggia il naviglio sulla sponda dx controcorrente. Dopo il ponte di Castelletto di Cuggiono si entra nei boschi del Ticino per transitare sul ponte di Turbigo. Ci si immette nella ciclabile fino al Belvedere di Cameri passato L'aeroporto militare si attraversa il grazioso paese di Cavagliano, si transita nella Meraviglia della Badia di Dulzago ed eccoci giunti al controllo ristoro a Caltignaga. Dopo esserci ristorati ecco il Castello della Cascina Mirasole, attraversiamo Bellinzago Novarese si scende sulle sponde del Ticino fino ad attraversare il ponte di Oleggio, si costeggia la strada vecchia del Naviglio Grande fino ad arrivare alla salita per prendere il canale Villoresi, lo si costeggia fino a Buscate, si entra nel bosco denominato "dei preti" si attraversa Busto Garolfo poi parco del Roccolo ed eccoci arrivati.



Dopo essere Transitati dalla Badia di Dulzago si troverà il ristoro con controllo a Caltignaga

